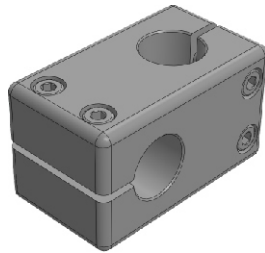
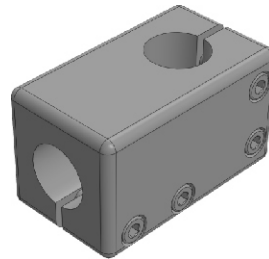


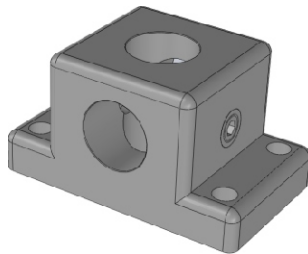
Klemmstücke für 20 mm Rundrohr



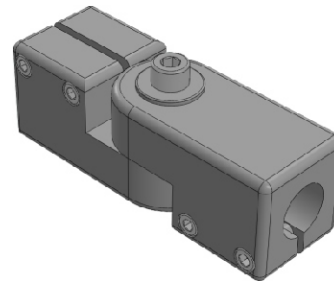
KKR-20



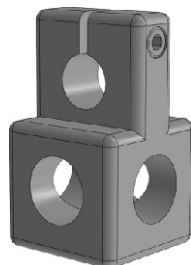
WKR-20



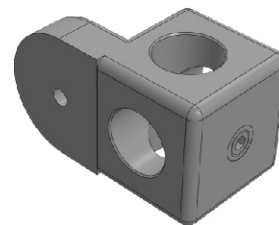
FFKR-20



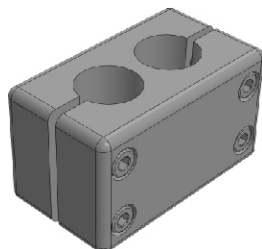
GKR-20



Lichtschrankhalter-20



Spiegelhalter-20



PKR-20

Hans-Peter Diede



Kopieren, Vervielfältigen oder Weitergabe nur mit Erlaubnis der Firma Diede-Spezialteilehandel



Alle Klemmstücke werden aus POM gefertigt, Schrauben aus VA (4301), Gewindeeinsätze aus Messing
Sonderanfertigungen nach Kundenwunsch.